

Persian font: B mitra 16

به نام خدا

آموزش تصویری نصب و کرک ALDEC Active HDL 8.2

در windows 7



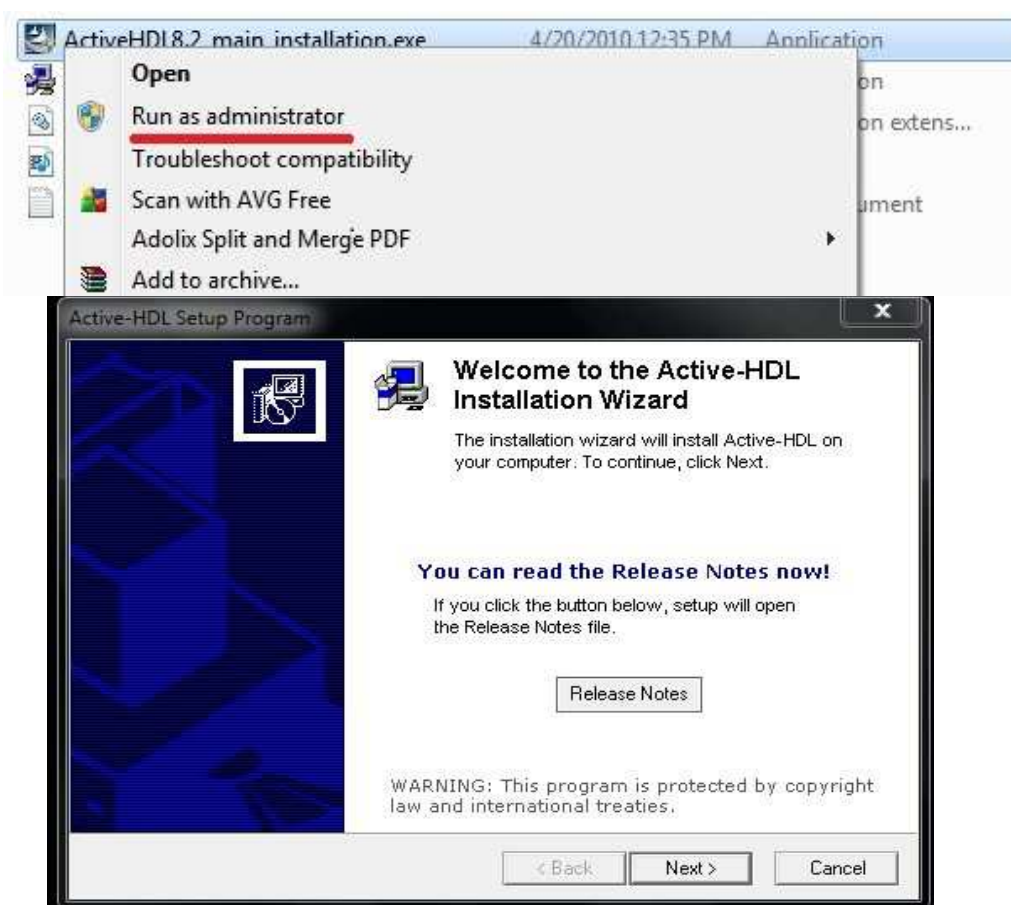
تنظیم : یحیی فرهادی

Farhadi.yahya@gmail.com

Bato_990@hotmail.com

برای نصب و اجرای برنامه در هر زمان حتما باید روی برنامه کلیک راست کرده و گزینه **Run as administrator** را انتخاب کنید تا برنامه به درستی کار کند.

قبل از نصب برنامه فایل **ibfs32.dll** را در درایوی که ویندوز نصب شده در پوشه **Windows/system32** کپی کنید و اگر پیامی مبنی بر اجازه ی کپی ظاهر شد گزینه ی مناسب را انتخاب کنید. برای نصب **active hdl** روی فایل نصبی آن کلیک راست کنید و گزینه ی **Run as administrator** را انتخاب کنید.

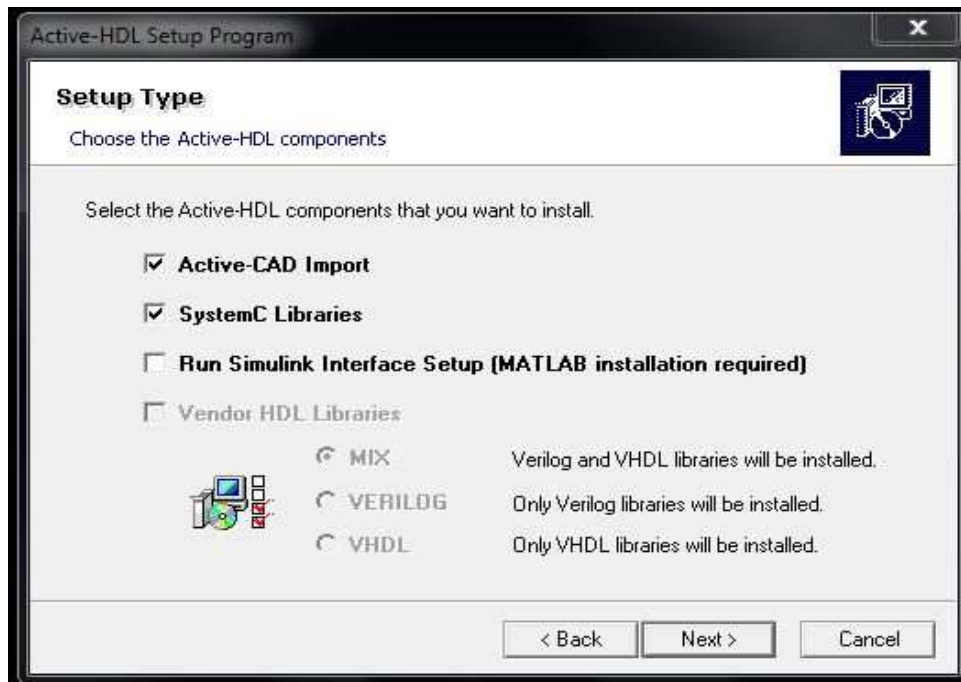




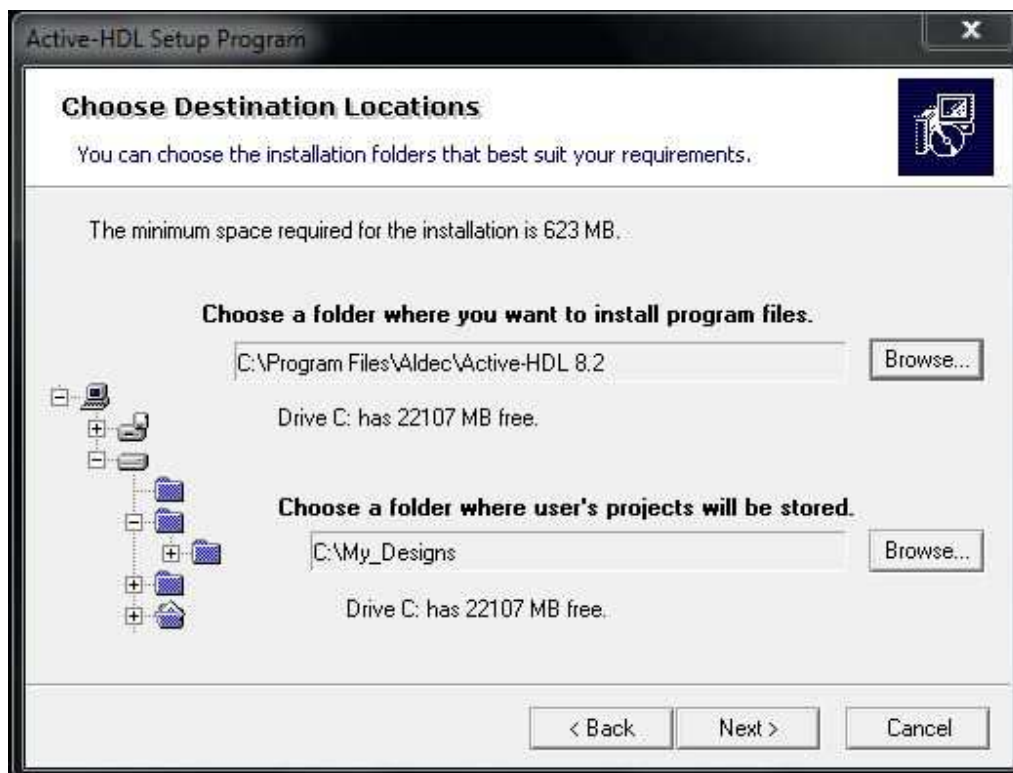
Accept



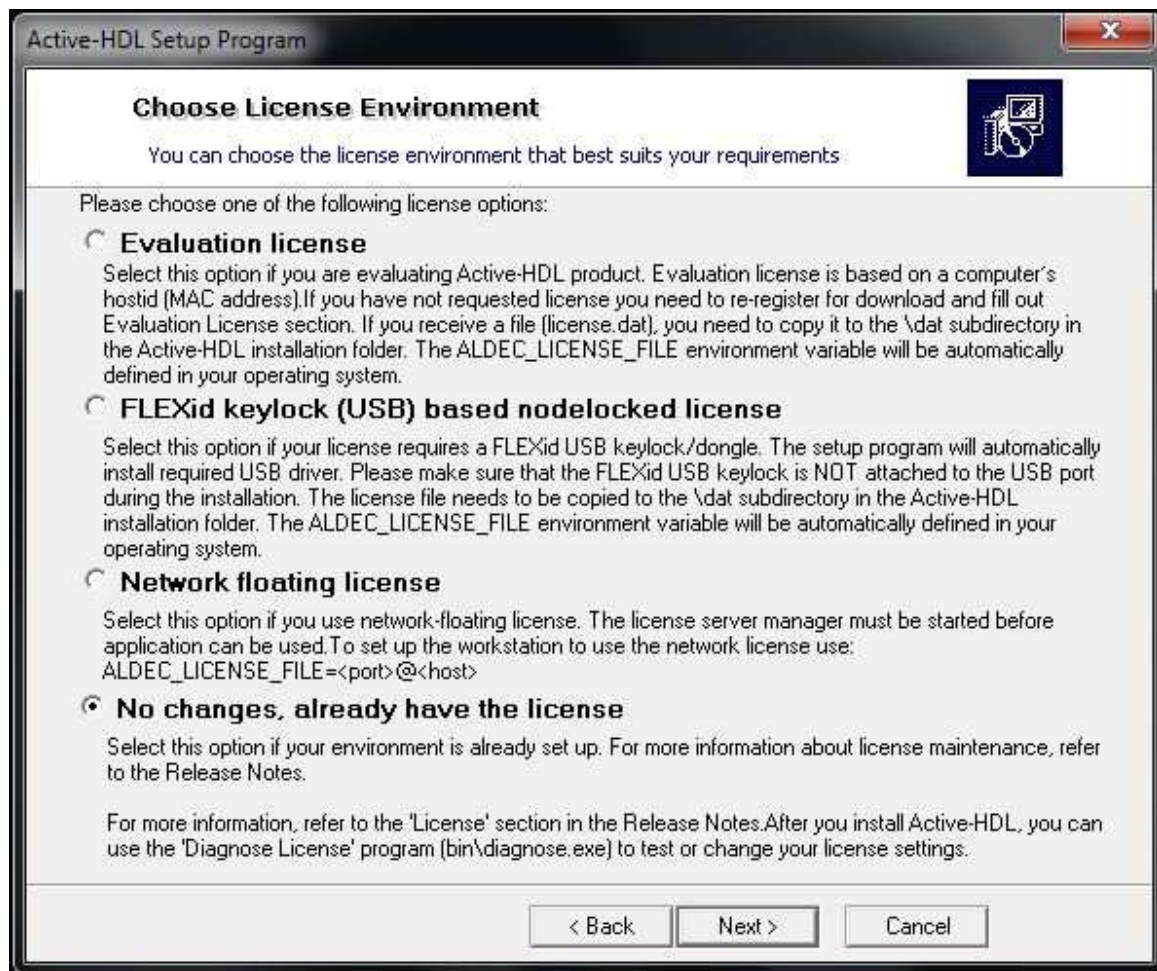
complete and Next



Select your favorite setting and Next



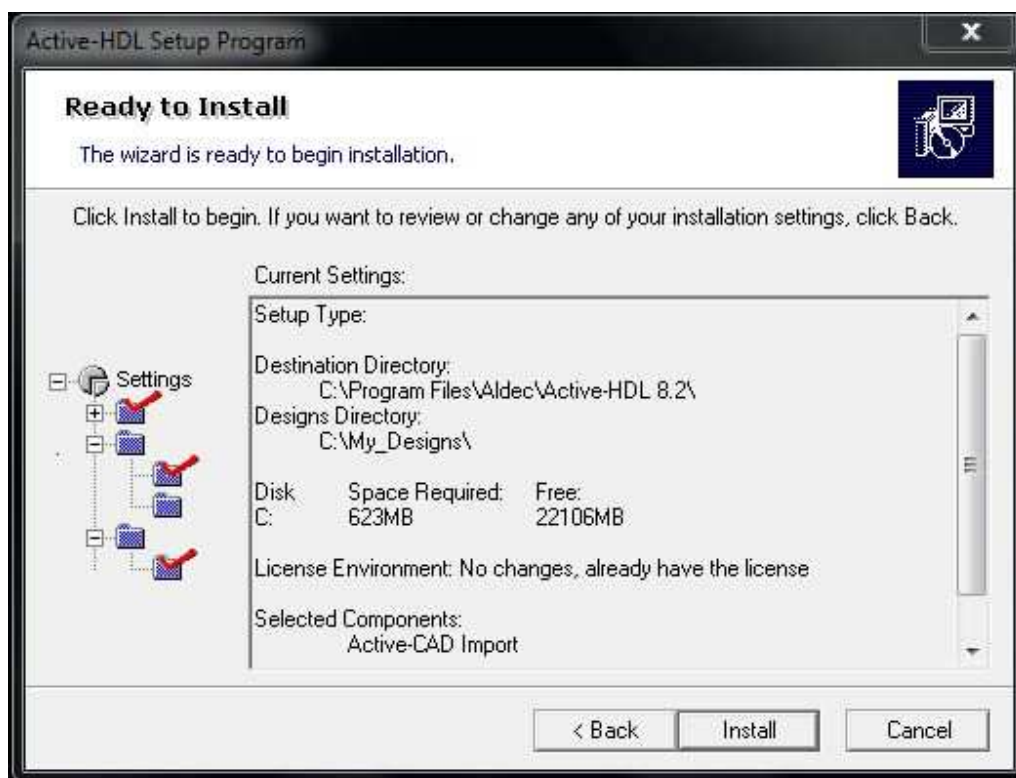
در این قسمت می توانید محل نصب و همچنین محل ذخیره پروژه ها را انتخاب کنید.
توجه: بعد از نصب مثال های خود برنامه نیز در محل ذخیره ی پروژه ها نصب می شود.



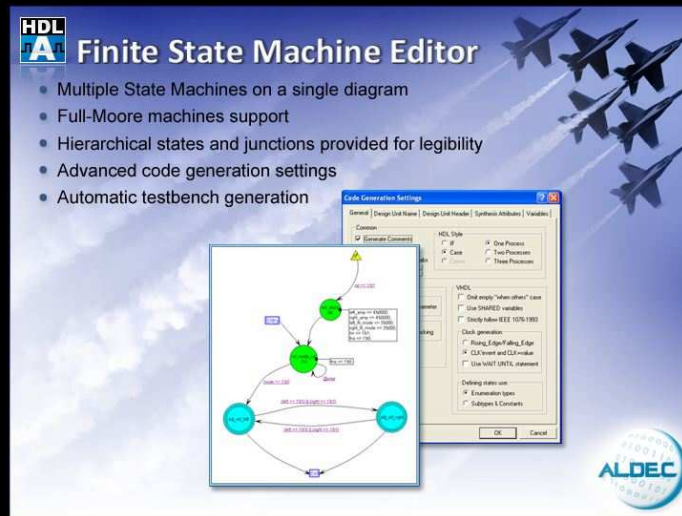
Select No change and click next



Chose your favorite setting and click on Next



Check your setting and click on Install



Copying perl files
c:\program files\aldec\active-hdl 8.2\perl\docs\perl\perl.html

20 %

Cancel



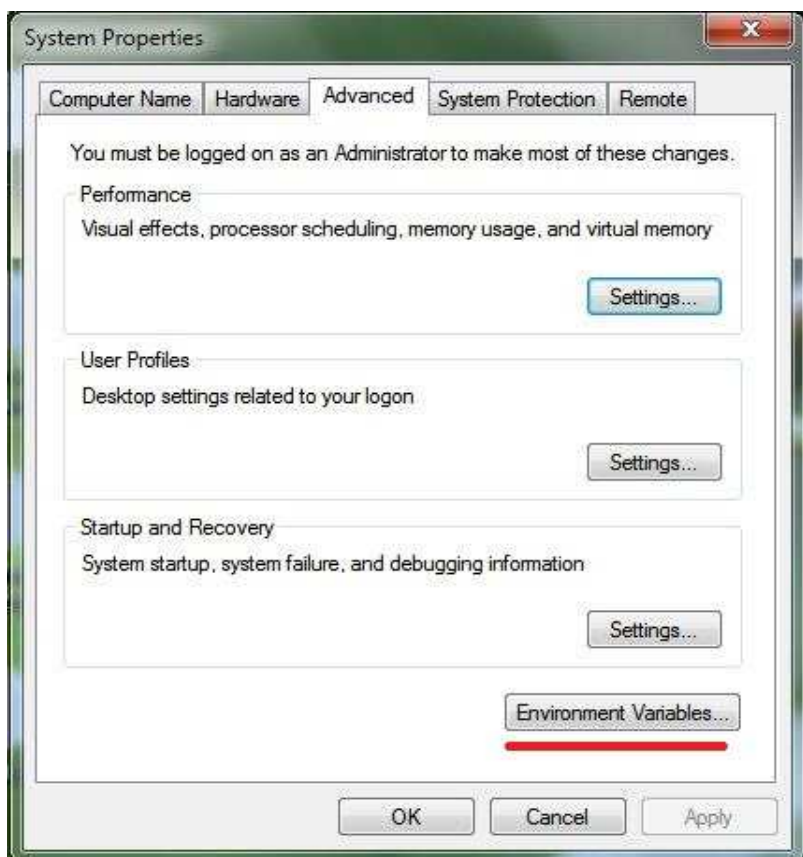
Program installation finished

برای کرک کردن برنامه ابتدا فایل **license_ActiveHDL82.dat** را در محل نصب نرم

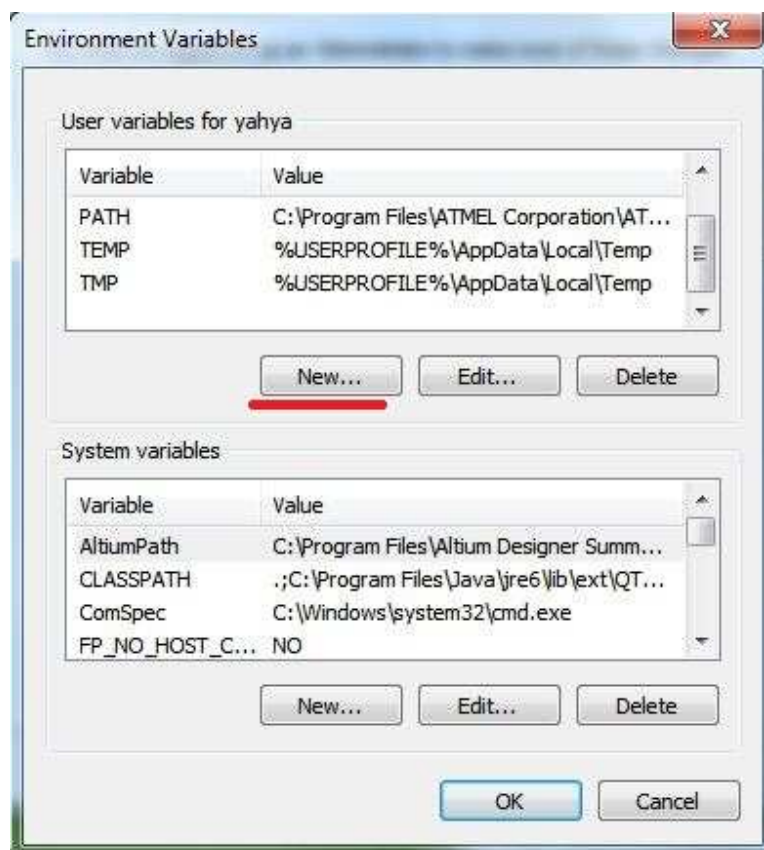
افزار در یک پوشه ی جدید با نام اختیاری کپی کنید.روی **my computer** کلیک راست کرده و گزینه ی **properties** را انتخاب کنید.

در پنجره ی باز شده گزینه ی

advanced system setting را انتخاب کنید.



از پنجره ی باز شده گزینه ی **Environment Variables** را انتخاب کنید.



از پنجره ی باز شده گزینه ی

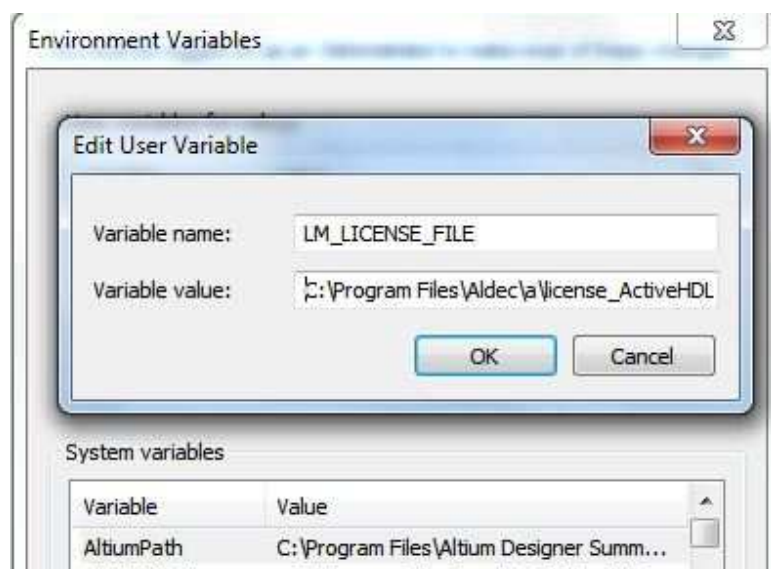
New را انتخاب کنید.

این پنجره شامل دو متغیر **system** و

user می باشد که باید از قسمت

User variable گزینه ی **New**

را انتخاب کنید.



در پنجره ی جدید در قسمت

Variable name ،

LM_LICENSE_FILE را تایپ

کنید و در قسمت **Variable value**

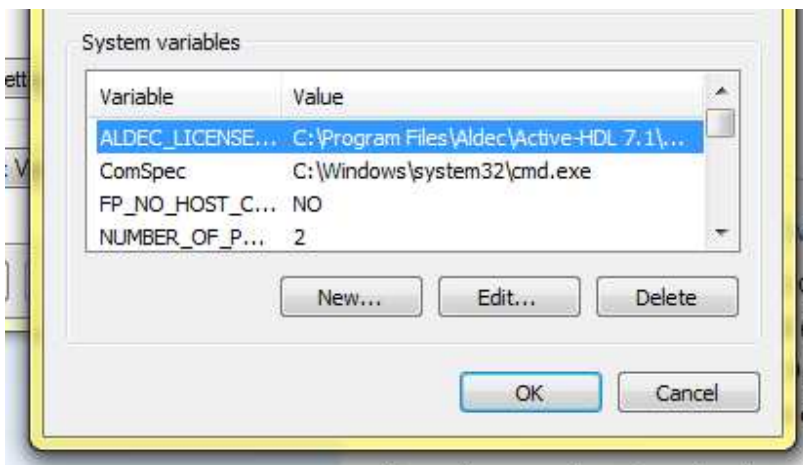
آدرس پوشه ای را که در آن فایل

license_ActiveHDL82.dat را کپی

کرده اید بدهید. این آدرس باید مانند

نمونه ی زیر باشد.

C:\Program Files\Aldec\al\license_ActiveHDL82.dat



این پنجره را ببندید.

در همان پنجره ی قبل اگر در

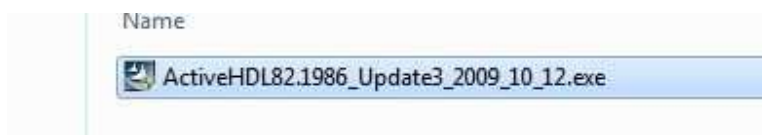
قسمت متغیر های system

متغیری به نام

ALDEC_LICENSE

آن را با گزینه ی Delete حذف کنید.

برای کار کردن صحیح برنامه باید آپدیتی با نام زیر را نیز نصب کنید.



برای نصب روی آن کلیک راست کنید و گزینه ی run as administrator را انتخاب کنید.

نصب برنامه به اتمام رسید برای باز کردن برنامه حتما باید روی آن راست کنید و

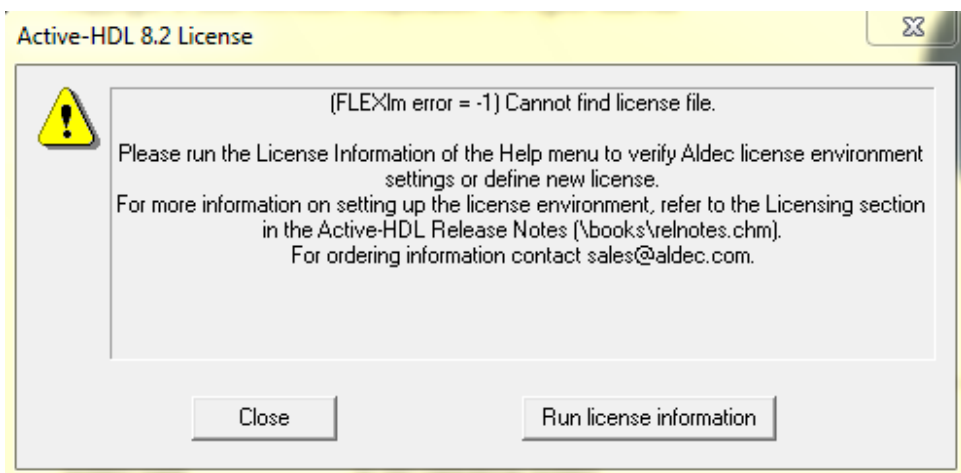
گزینه ی فوق را انتخاب کنید. این کار را همیشه

انجام دهید در غیر این صورت برنامه ممکن است به درستی کار نکند.

اگر تمام مراحل را به درستی پیش رفته باشید پس از اجرای برنامه

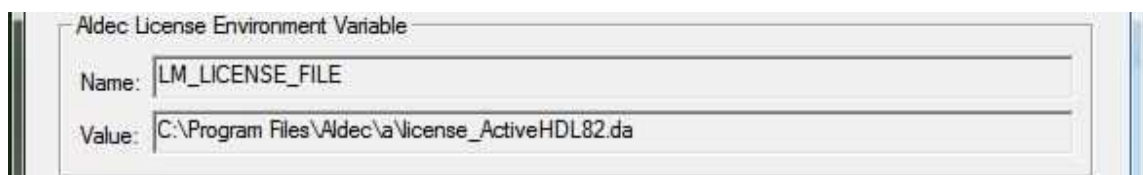
پنجره ی license configuration که در صفحه ی بعد نشان داده شده است باز

می شود.



اگر یکی از مراحل را به درستی اجرا نکنید پنجره ی روبرو نمایش داده میشود.

در قسمت **Run License Information** با زدن گزینه ی **Next** می توانید تغییری را که ساخته اید مشاهده کنید. همان طور که در شکل می بیند به علت کامل نبودن پسوند نام فایل کرک برنامه فعال نشده است.



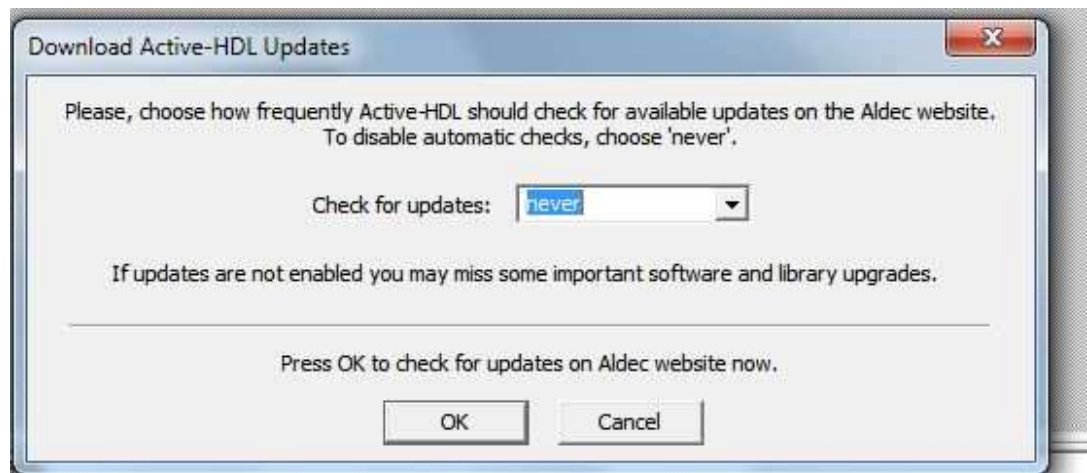
در قسمت simulation featur می توانید ویژگی های simulator را انتخاب کنید که بهتر است همه آن ها را فعال کنید.



پس از انتخاب گزینه next برنامه باز می شود.



در صفحه ی اول برنامه از شما زمان آپدیت را می پرسد که باید آن را never انتخاب کنید زیرا با آپدیت شدن برنامه ممکن است کرک از کار بیفتد.



Printed from macro file C:\Program Files\Aldec\Active-HDL 8.2\Script\st

پس از بستن پنجره ی فوق در قسمت پایینی صفحه پیامی به رنگ آبی ظاهر می شود که نشان از کرک شدن برنامه است و تاریخ اعتبار برنامه را نمایش میدهد.(2030)

