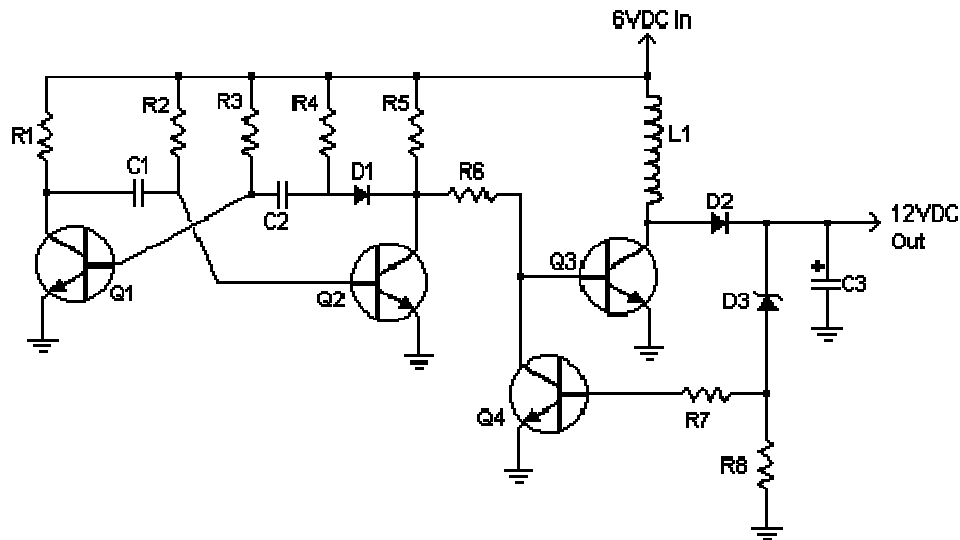


مبدل ولتاژ ۶ به ۱۲ ولت مستقیم



لیست قطعات

R1, R4	2	2.2K 1/4W Resistor
R2, R3	2	4.7K 1/4W Resistor
R5	1	1K 1/4W Resistor
R6	1	1.5K 1/4W Resistor
R7	1	33K 1/4W Resistor
R8	1	10K 1/4W Resistor
C1, C2	2	0.1uF Ceramic Disc Capacitor
C3	1	470uF 25V Electrolytic Capacitor
D1	1	1N914 Diode
D2	1	1N4004 Diode
D3	1	12V 400mW Zener Diode
Q1, Q2, Q4	3	BC547 NPN Transistor
Q3	1	BD679 NPN Transistor

بوین L1 شامل حدود ۸۰ دور سیم لاکه نیم (050) است که بر روی یک فریت ۵ سانتی متری کادر آنتن رادیو پیچیده می شود.